

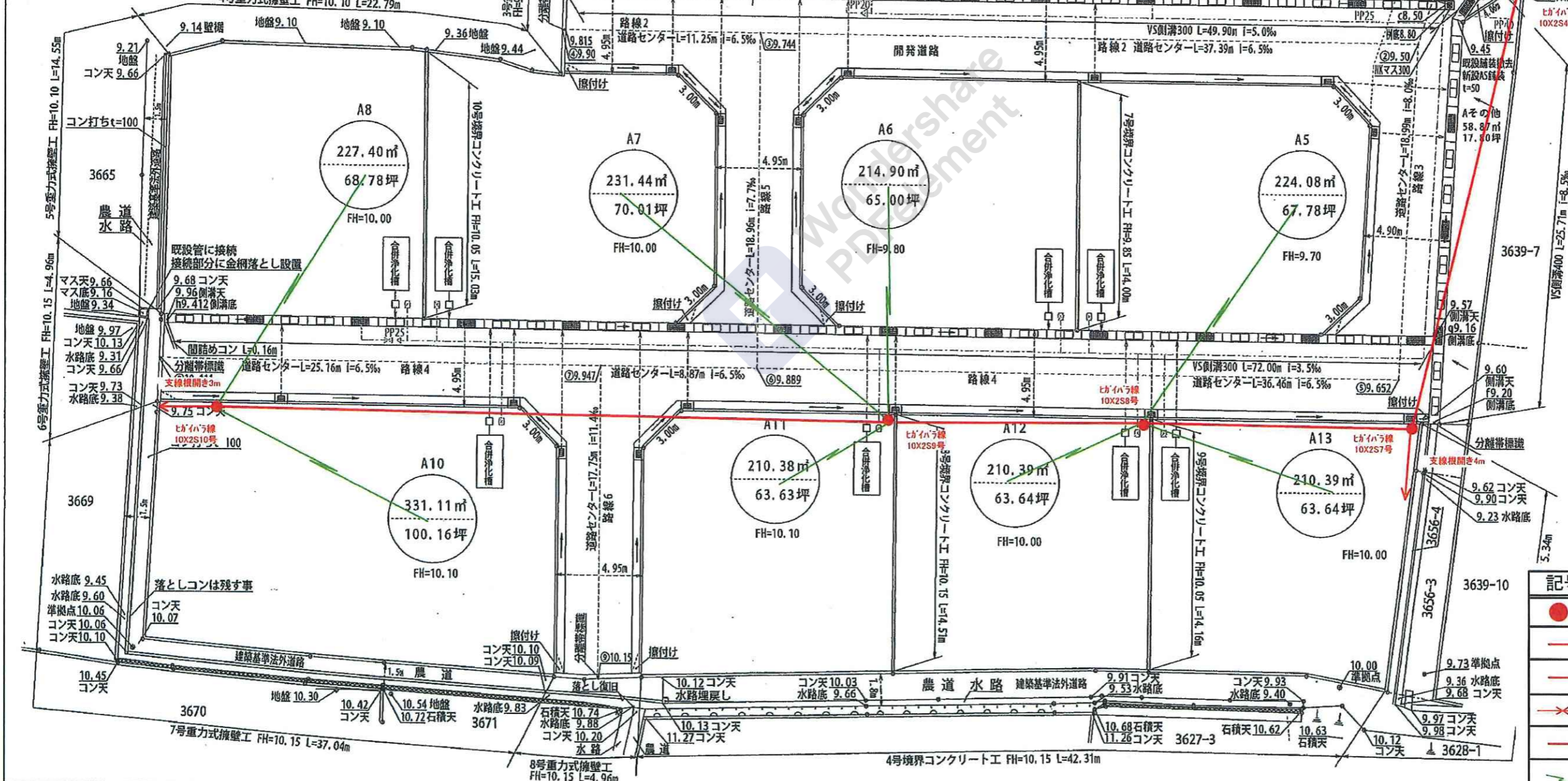
土地利用計画図

土地の所在
木田郡三木町大字氷上字東青岸
3641-3、3652-1、3654-1、3654-3の一部、3654-4の一部
3654-10、3654-11、3656-1、3657及び地先農道

凡 例	
鉄線	電線
水道	排水
バルブ	弁
街渠別	区別

宅内樹基準
300 深さ80cm以下
350 深さ90cm以下
400 深さ100cm以下
450 深さ120cm以下

(施工業者の皆様へ) 施工前に地下埋設物の調査を行ってください。
隣地との接合には、釘等を使用せず、両面テープか接着剤を使用して下さい。
施工にあたり技術的な問題がある場合は三木町土木建設課と協議して指示を受ける事
施工時には必ず接続申請等の必要手続きを行ってください
*開路に関する協議は宅内最終樹から放流先までを協議するものである。



開発許可
年月日

第 令和 年 月 日
号

申請者

代表取締役 増元 竜彦
(株)ロータリーハウス・ルーツ

作成者 住所・氏名

行政書 高松市

記号	名称
●	電柱
→	支線
┆	支柱
⇄	架空支線
—	電線
—	引込線

赤:新設設備
青:既設設備

縮 尺 1/250